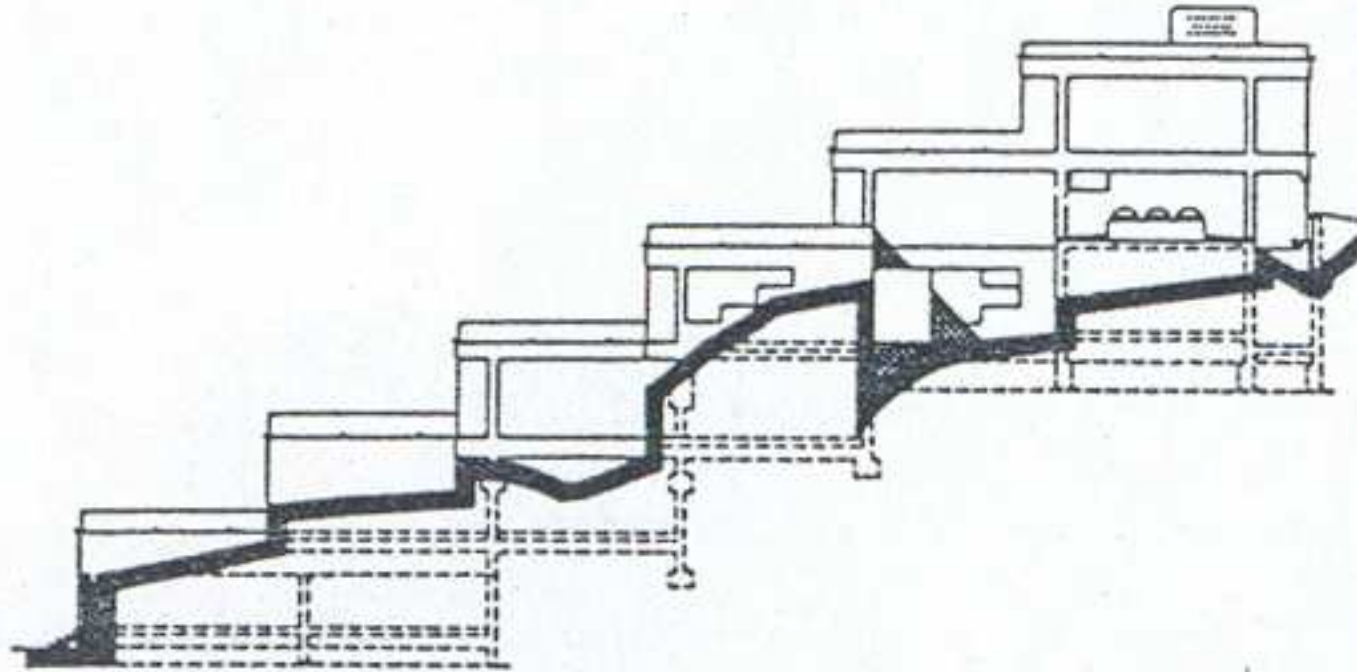
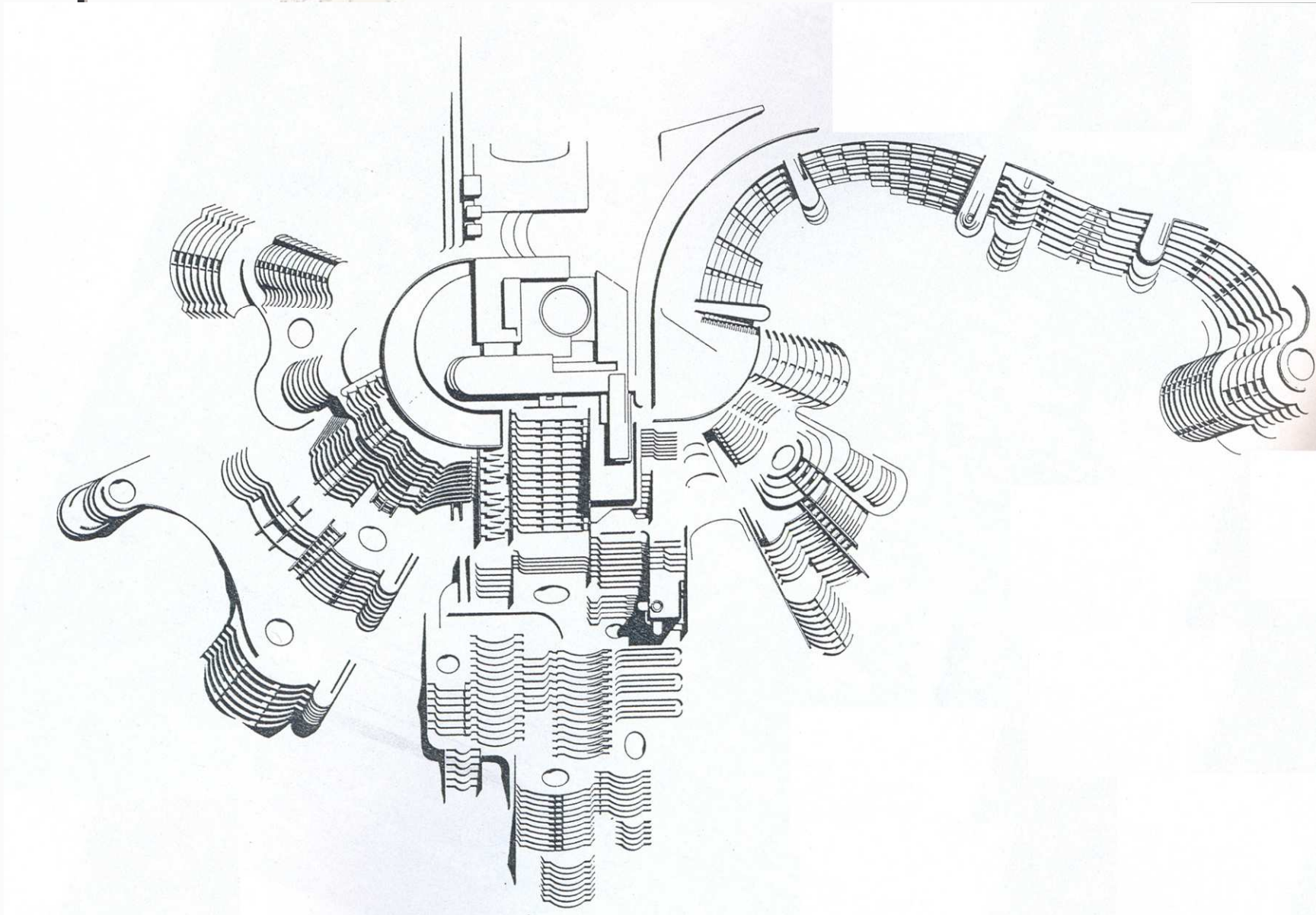


Tipo di insediamento

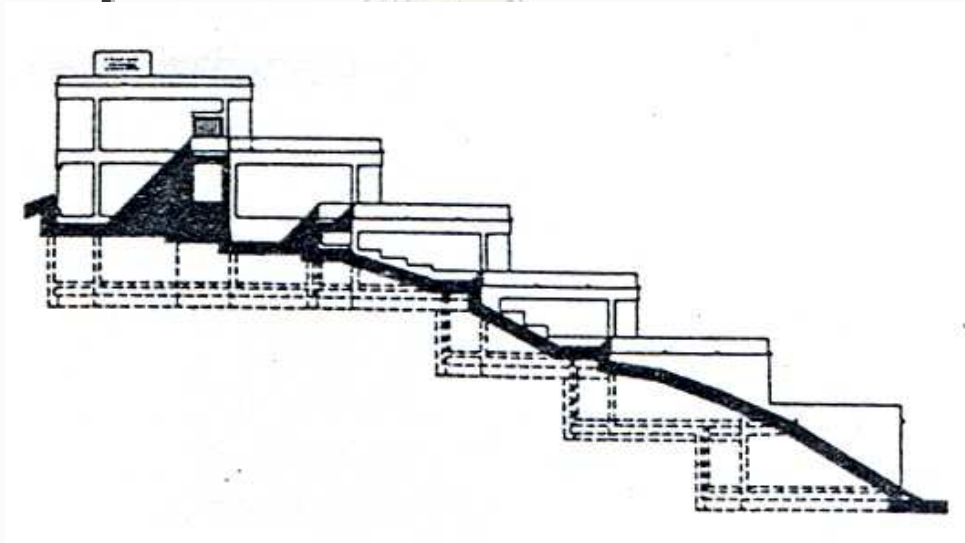


Abbiamo individuato come tipologia di insediamento quella a **terrazza** ovvero quella in cui
“la motivazione orografica e topografica è addotta come generatrice principale”

Tipo di insediamento



Tipo di insediamento



“Con tale tipo di edifici l’alta concentrazione edilizia che si ottiene ... garantisce una vista libera da ostacoli sul paesaggio anche quando vengono edificate con lo stesso sistema le aree sottostanti”

Tipo di insediamento

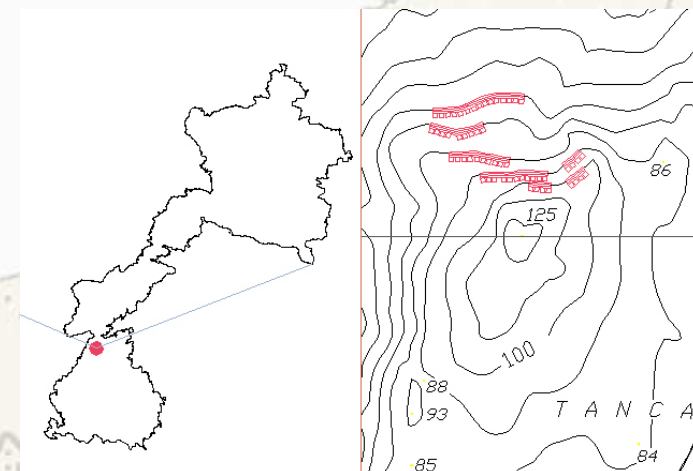
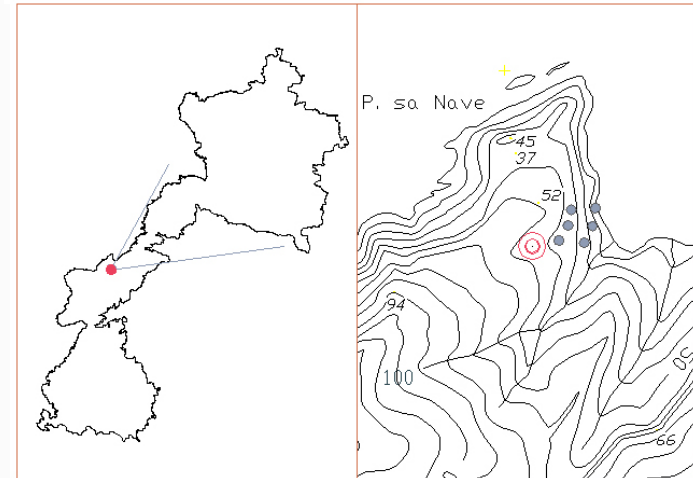
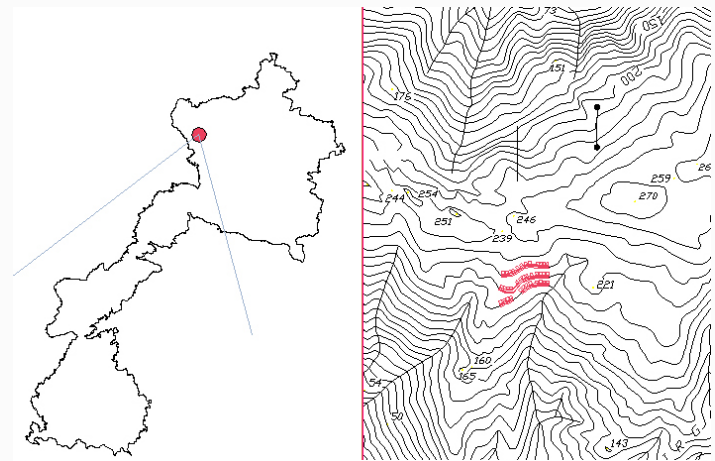
“è dalla configurazione

e dalle dimensioni del terreno

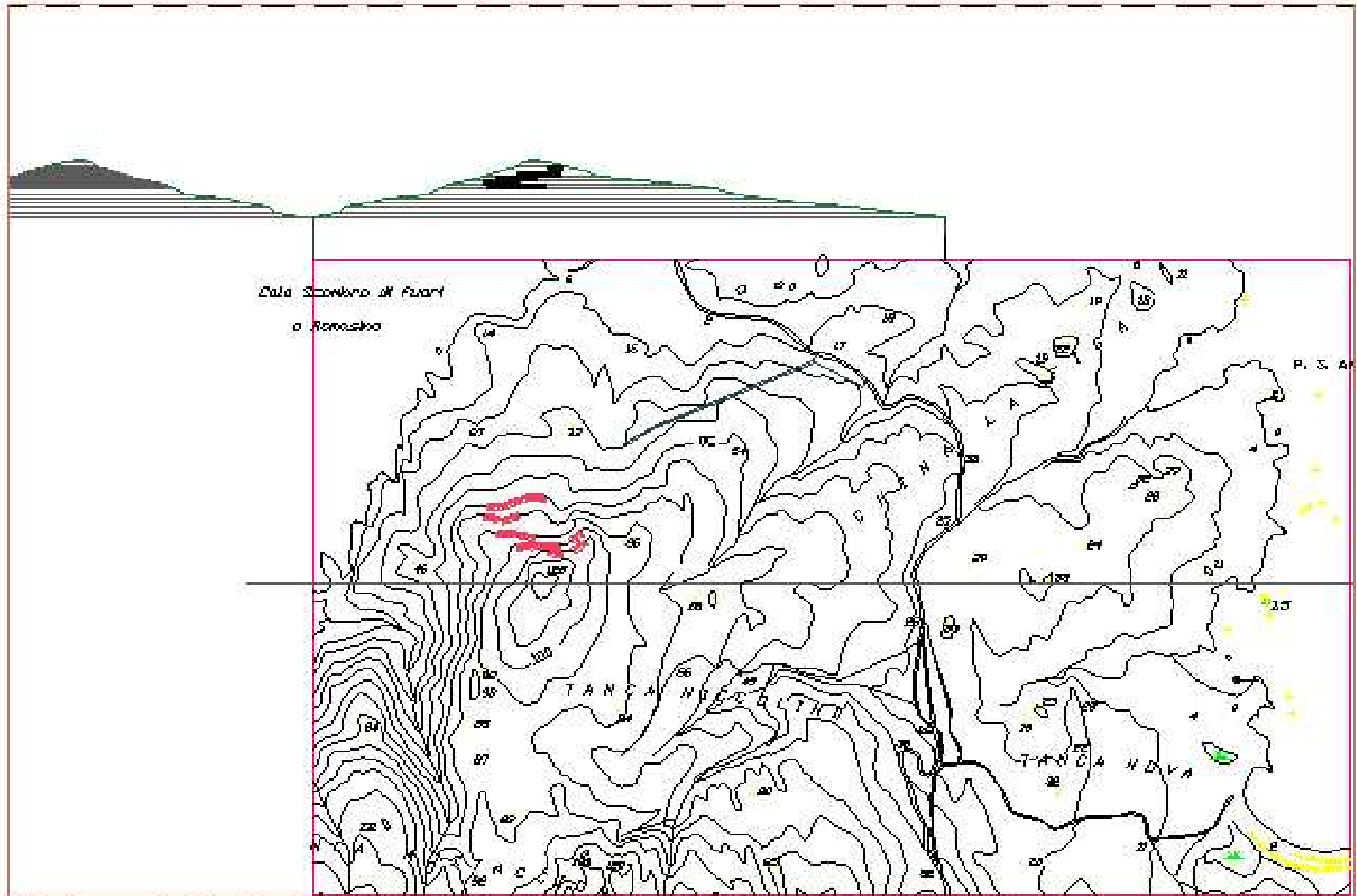
che scaturisce

la soluzione specifica

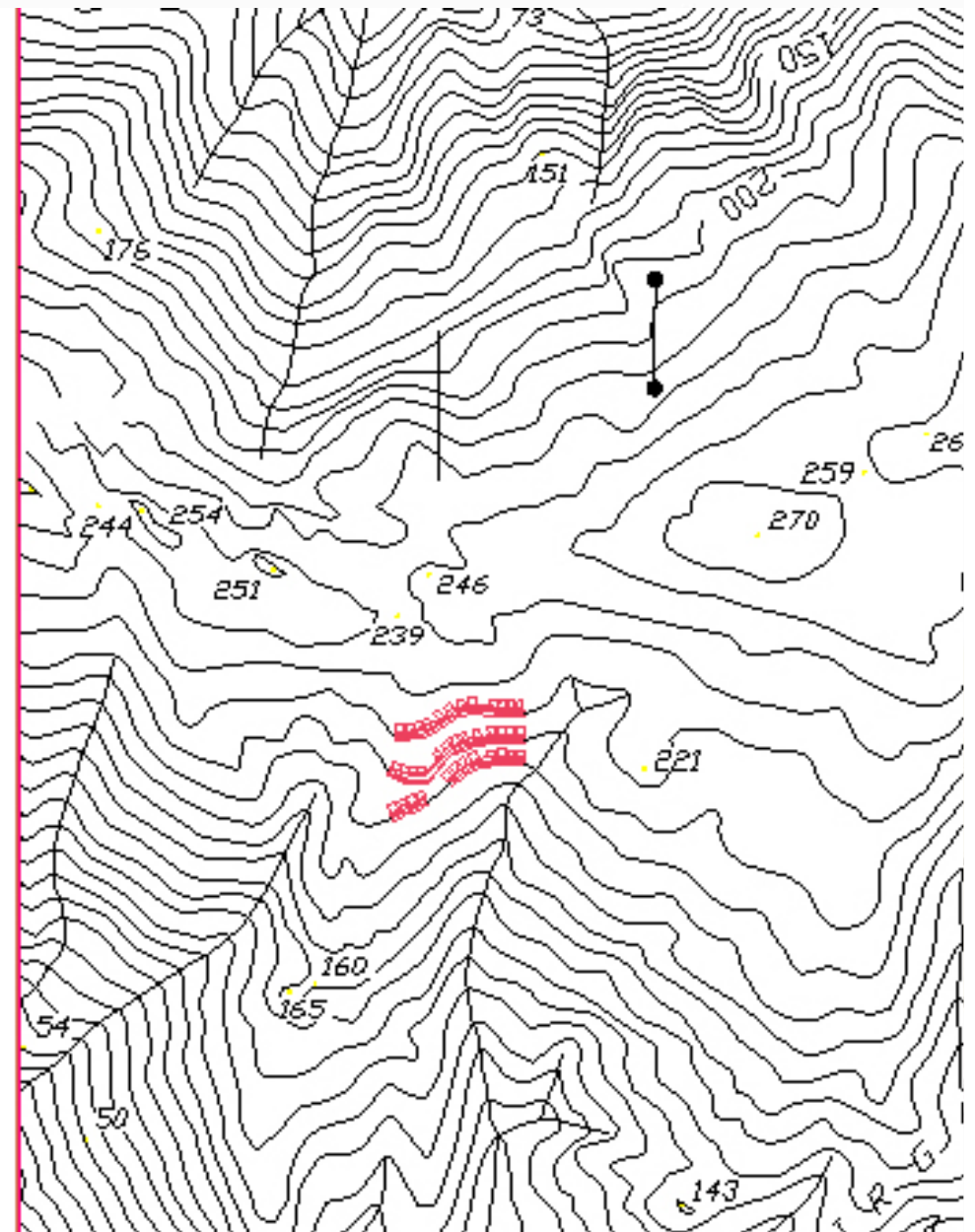
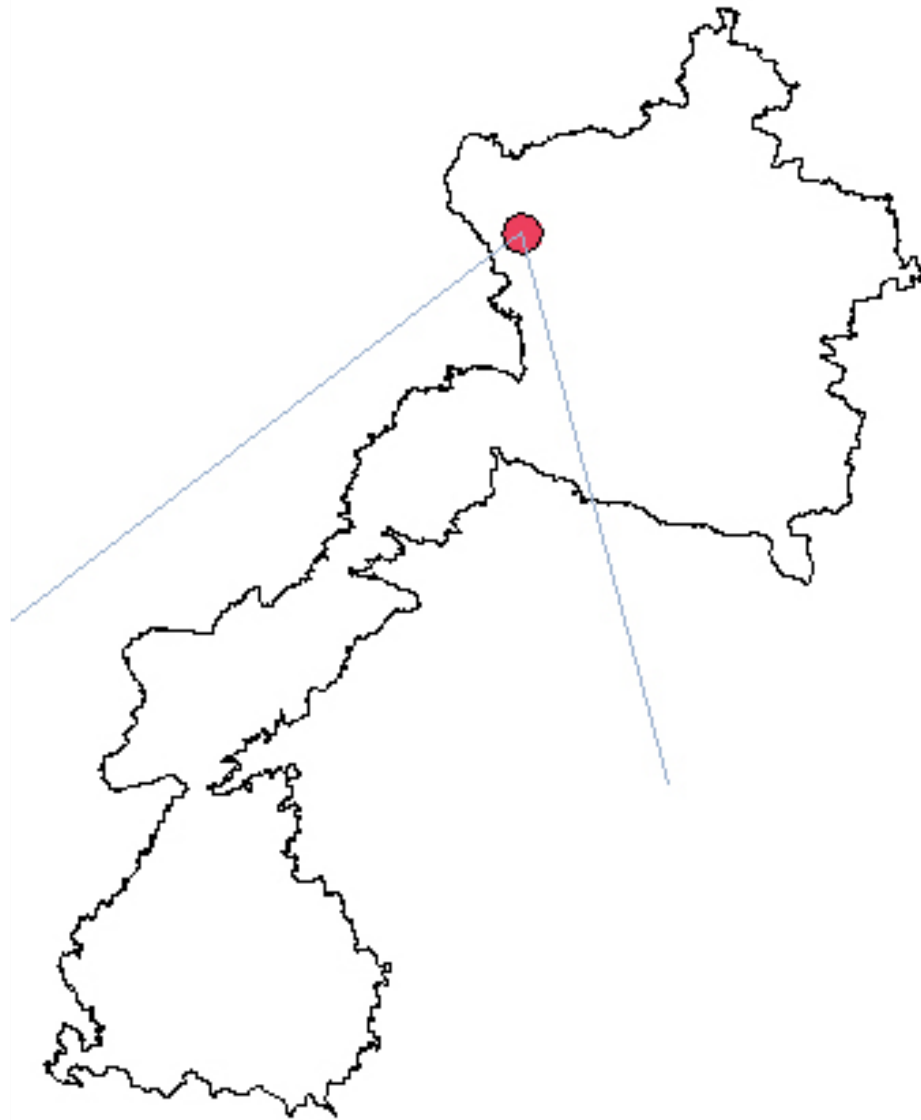
distributiva e planovolumetrica”



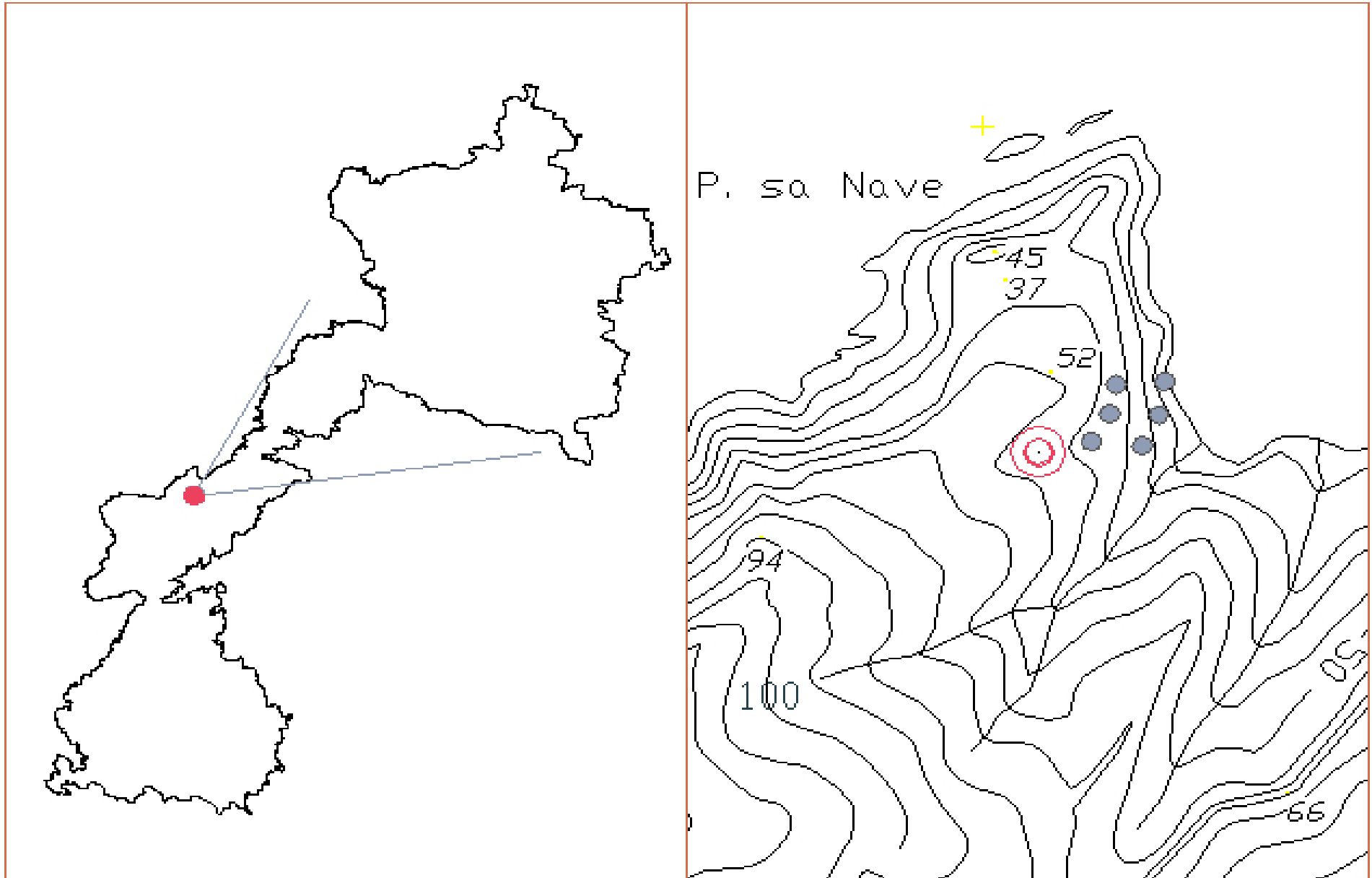
Tipo di insediamento



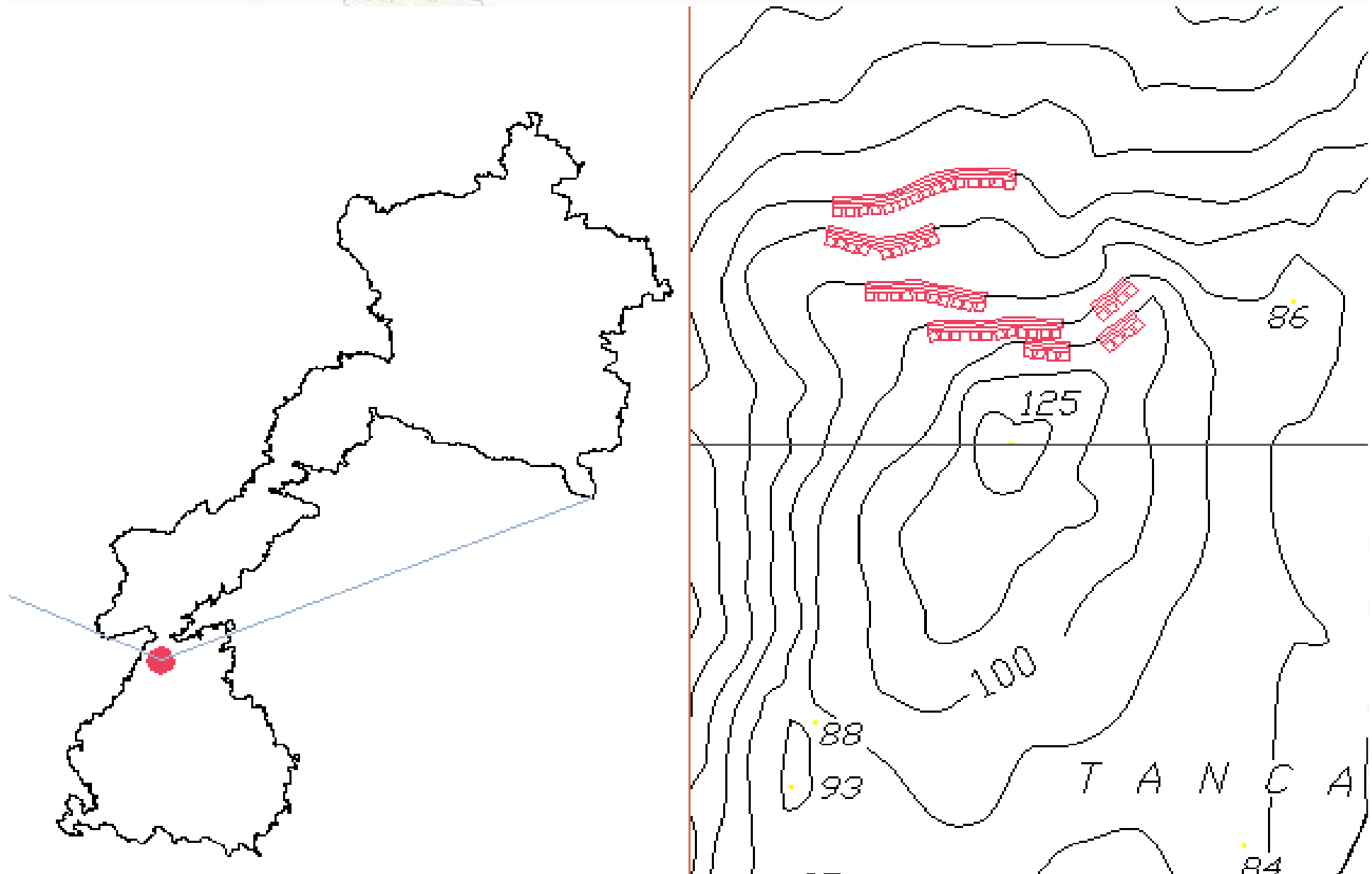
Tipo di insediamento



Tipo di insediamento



Tipo di insediamento



Tipo di insediamento

